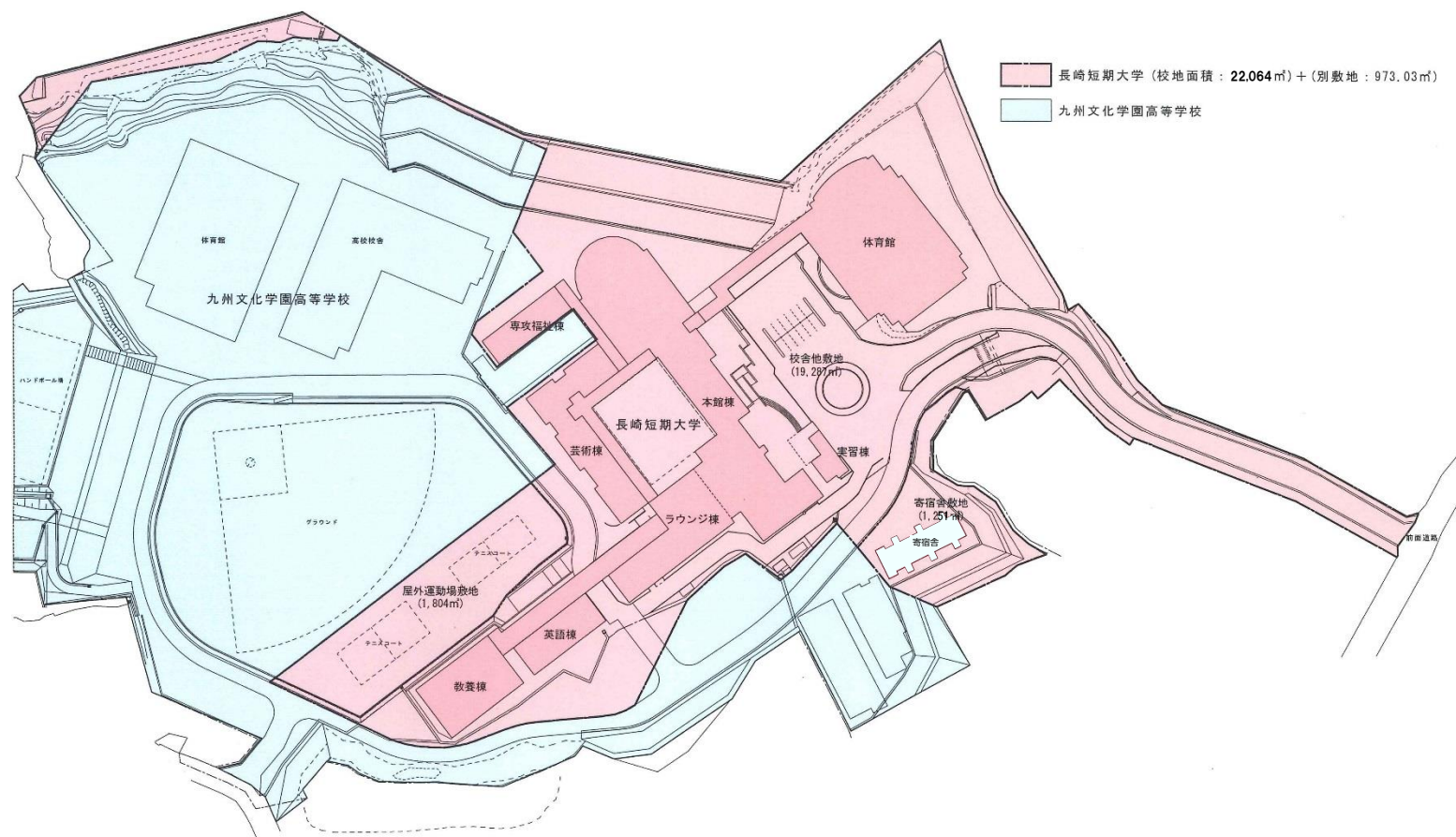


(3) 校地・校舎等の施設その他の学生の教育研究環境

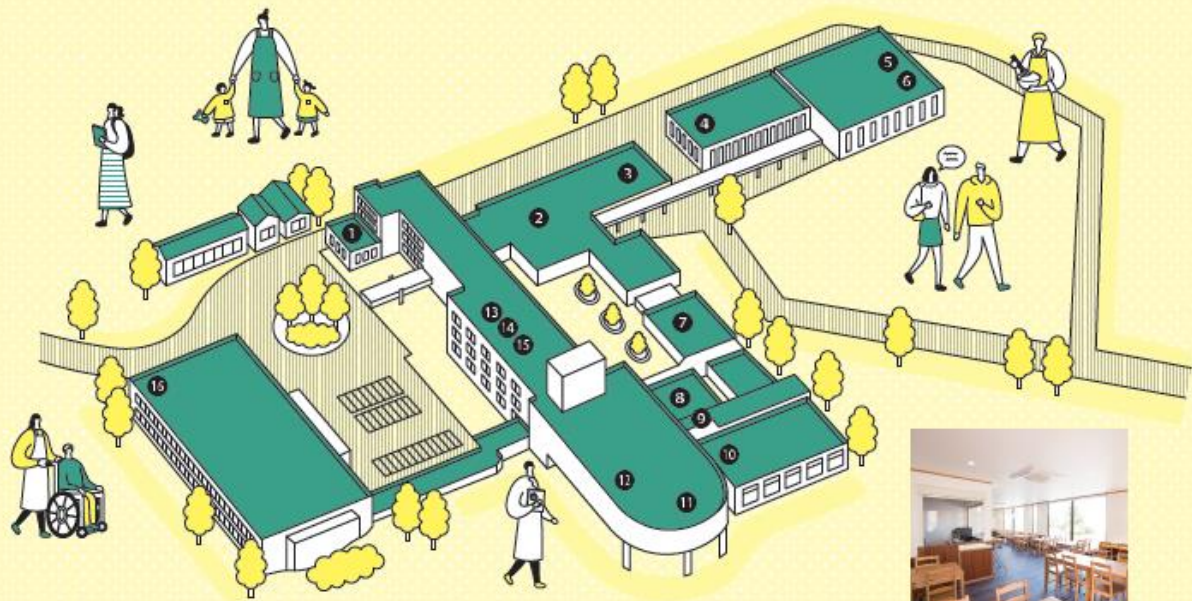
① 校地・校舎面積と設置基準面積との比較

	本学の面積	設置基準上 必要な面積
校地面積	22,064 m ²	4,800 m ²
校舎面積	校舎：8,052 m ² (他、体育施設：1,641 m ²)	6,450 m ²

② 校地・校舎等の配置



③その他の学生の教育研究環境



①実習室(ラウンジ)



②ラウンジ



③集団給食実習室



④OA室



⑤不文軒



⑥大講義室



⑦ピアノレッスン室



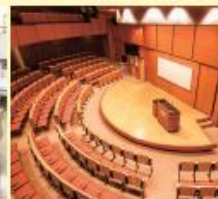
⑧リズム室



⑨学内コンビニ



⑩介護実習室



⑪カルチャーホール



⑫図書館



⑬保育実習室



⑭実験室



⑮調理実習室



⑯体育館