

諫早市・長崎市・時津町・長与町居住高校生の皆さまへ



遠距離居住者修学支援制度導入決定！

通学費または指定寮費のいずれかを補助します！



POINT 1. 最寄り駅から佐世保駅までの JR 定期代を半額補助！

■最寄り駅から佐世保駅までの JR 通学定期代半額補助を適用した場合



ここに注目!

最寄り駅	短大補助前 JR 年間通学費 (円)	短大補助後 JR 年間通学費 (円)	JR 通学費 差額 (円)
諫早	114,920	57,460	▲57,460
西諫早	120,100	60,050	▲60,050
喜々津	126,240	63,120	▲63,120
市布	130,180	65,090	▲65,090
肥前古賀	135,640	67,820	▲67,820
現川	138,560	69,280	▲69,280
浦上	154,800	77,400	▲77,400
長崎	158,100	79,050	▲79,050



ここに注目!

最寄り駅	短大補助前 JR 年間通学費 (円)	短大補助後 JR 年間通学費 (円)	JR 通学費 差額 (円)
東園	132,080	66,040	▲66,040
大草	136,760	68,380	▲68,380
本川内	148,160	74,080	▲74,080
長与	152,780	76,390	▲76,390
高田	154,800	77,400	▲77,400
道ノ尾	158,100	79,050	▲79,050
西浦上	159,940	79,970	▲79,970



ここに注目!

最寄り駅	短大補助前 JR 年間通学費 (円)	短大補助後 JR 年間通学費 (円)	JR 通学費 差額 (円)
東諫早	118,460	59,230	▲59,230
肥前長田	123,160	61,580	▲61,580
小江	130,180	65,090	▲65,090
湯江	136,760	68,380	▲68,380
長里	140,260	70,130	▲70,130
小長井	145,560	72,780	▲72,780



POINT 2. スクールバス利用でさらに通学費用が低く抑えられる！



■佐世保駅⇄短大間のスクールバスを利用した場合

ここに注目!

西肥バス 年間通学費 (円) (佐世保駅⇄短大)	スクールバス 年間通学費 (円) (佐世保駅⇄短大)	年間バス 通学費差額
85,000	65,000	▲20,000



POINT 3. 広域な地域からでも割安でラクラク通学！



始業時間は9時10分。これにより、長崎からでも7時台の JR 乗車で余裕をもった通学を実現！自宅通学でゆとりある学生生活をエンジョイ！



各公共の交通機関からのスクールバス連絡もラクラクアクセス。公共バスになかった8時40分佐世保駅前発の運行！帰りも授業開講時間に合わせ16時・17時・18時台に運行予定。学業の傍らサークル活動にも集中できます！

■年に必要な通学費用



ここに注目!

最寄り駅	JR 補助なし・公共バス利用の場合の年間通学費 (円) 総合計	JR 補助・スクールバス利用の場合の年間通学費 (円) 総合計	年間通学費 差額 (円)
諫早	199,920	122,460	▲77,460
西諫早	205,100	125,050	▲80,050
喜々津	211,240	128,120	▲83,120
市布	215,180	130,090	▲85,090
肥前古賀	220,640	132,820	▲87,820
現川	223,560	134,280	▲89,280
浦上	239,800	142,400	▲97,400
長崎	243,100	144,050	▲99,050



ここに注目!

最寄り駅	JR 補助なし・公共バス利用の場合の年間通学費 (円) 総合計	JR 補助・スクールバス利用の場合の年間通学費 (円) 総合計	年間通学費 差額 (円)
東園	217,080	131,040	▲86,040
大草	221,760	133,380	▲88,380
本川内	233,160	139,080	▲94,080
長与	237,780	141,390	▲96,390
高田	239,800	142,400	▲97,400
道ノ尾	243,100	144,050	▲99,050
西浦上	244,940	144,970	▲99,970



ここに注目!

最寄り駅	JR 補助なし・公共バス利用の場合の年間通学費 (円) 総合計	JR 補助・スクールバス利用の場合の年間通学費 (円) 総合計	年間通学費 差額 (円)
東諫早	203,460	124,230	▲79,230
肥前長田	208,160	126,580	▲81,580
小江	215,180	130,090	▲85,090
湯江	221,760	133,380	▲88,380
長里	225,260	135,130	▲90,130
小長井	230,560	137,780	▲92,780

POINT 4. 指定寮または指定アパート補助！

本学が指定する寮・アパートに入寮する方に対し、年間60,000円（月額5,000円）を補助します！

指定寮/指定アパート	【補助前】年間費用	【補助後】年間費用	費用差額
しいの木寮	576,000	516,000	▲60,000
サニーサイド寮	522,000	462,000	▲60,000
指定学生アパート	252,000	192,000	▲60,000

平成18年度新設のキャンパス内にある短大直営の「しいのき寮」、通学徒歩8分の本学認定寮「サニーサイド寮」・本学認定アパート「パティオ母ヶ浦」のいずれかを選択できます！

●指定学生寮

◆しいのき寮（直営寮）：徒歩0分

- 収容人数/24名
- 入寮費/30,000円
- 【補助前】1ヶ月の寮費/48,000円【補助後】43,000円
- 食事/朝夕2食付き、ただし土日祝および本学指定の長期休暇は休食となる。
- 契約期間/1年間
- 部屋仕様/個室
- 各室設備/机・椅子・ロッカー・ベッド・コイン式エアコン
- 共同設備/食堂・バス・トイレ・洗濯機

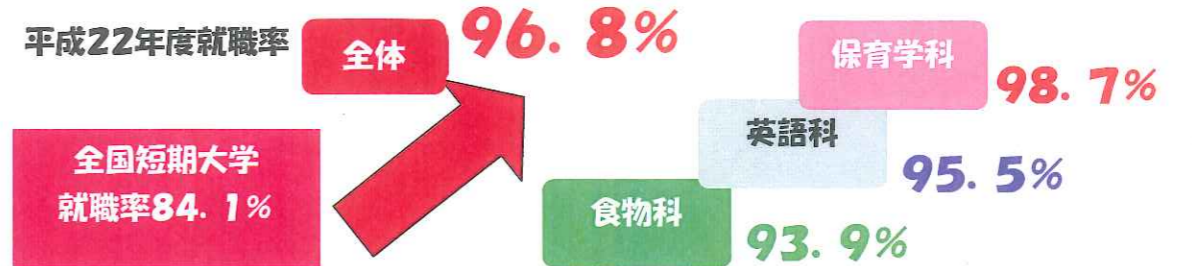
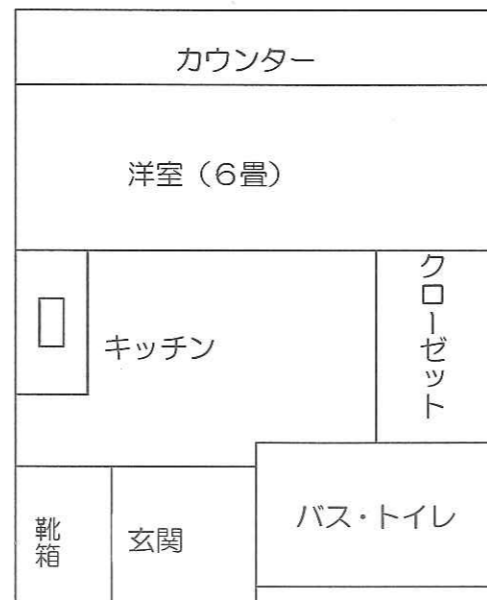
◆サニーサイド（認定寮）：徒歩8分

- 収容人数/21名
- 入寮費/30,000円
- 【補助前】1ヶ月の寮費/43,500円【補助後】38,500円
- 食事/朝夕2食付き、ただし土日祝および本学指定の長期休暇は休食となる。
- 契約期間/1年間
- 部屋仕様/個室
- 各室設備/机（本棚付）・椅子・コイン式エアコン
- 共同設備/食堂・浴室（シャワー付）・トイレ・洗濯機

●指定学生アパート

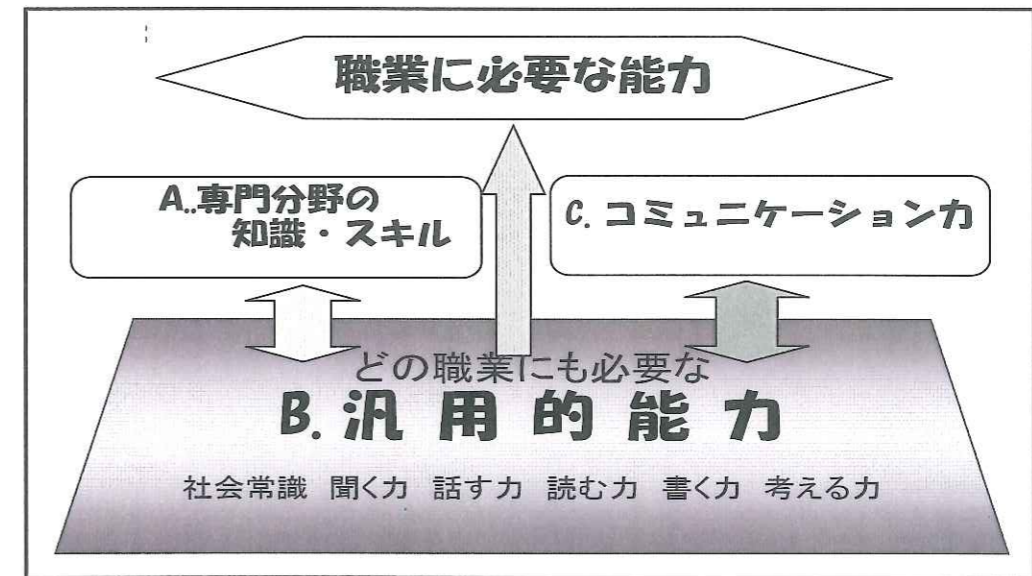
- ◆パティオ母ヶ浦（認定アパート）：徒歩8分
- 【補助前】1ヶ月家賃/21,000円（水道代込）
 - 【補助後】1ヶ月家賃/16,000円（水道代込）
 - 契約期間/1年間
 - 各室設備/バス（シャワー付き）・トイレ・キッチン・エアコン・ロフト
 - 駐車場・駐輪場あり
 - 敷金・礼金・仲介手数料・共益費なし
 - 退去時清掃費：20,000円（入居時徴収）

<間取り>



本学は「地域を創造する短期大学」として地域・社会を支える中堅人材の育成に注力しています。平成21年度本学卒業生の県内就職率は新規学卒県内就職平均47.8%を上回る76%でした。平成22年度も堅調に県内就職率は68%、九州内就職率は93%（長崎県内含む）、出身県の企業や事業所に就職した卒業生は80%に上りました。平成22年度の本学全体就職率も、卒業後も続いた教職協働の就職指導・支援で全国短大平均84%を上回る96.8%（4/30現在）に達し、地域の一般職や専門職に卒業生を送り出しています。

本学では職業に必要な能力を、A.専門分野の知識やスキル、B.どの職業にも必要な汎用的能力（社会常識 聞く力 話す力 読む力 書く力 考える力）、C.コミュニケーション能力とおき、専門教育と教養教育の教育課程の充実と、教職協働による地域と連携した学生支援を実施して、学生の就業力育成を図っています。



在学生の就業力育成

項目	対象	対応科目等	獲得能力
1 地域文化継承を核とした教養教育	全学	茶道文化I～IV (全60回)	A・C
2 短大での学びの充実のための初年次教育	全学	大学教育入門 (12回)	A
3 各学科の実学系演習科目	全学	1) 英語科:「キャリア検定演習」「エアライン・ホテル英語」等 2) 食物科:「総合演習」「トータルコーディネート」等 3) 保育学科:「実習指導」「児童文化」等	B
4 地域と連携したインターンシップや実習	全学	「インターンシップ」 「教育実習」 「保育実習」	A・B・C
5 入学時から就職先内定時までの就職支援	全学	就職講座	B
6 卒業生の職業キャリアを知り交流する機会	全学	「卒業生の話を聞く会」 各地区「卒業生との交流会」	A・C
7 短大での学びを活かして地域の人々と交流する機会	全学	「音楽と動きのタベ」 「茶道大会」	A・B・C
8 地元企業や就業支援機関と協力した就職支援講座	英語	「プレゼンコンペティション」 「メイキャップ講座」	B
9 地域イベントでの先輩専門職との交流の機会	保育	「わんぱく広場」 「のびのびワークショップ」 「佐世保市保育のつどい」	A・C
10 他の短期大学生との合同研修と交流の機会	全学	「社会人基礎力育成のための宿泊研修会」	B・C